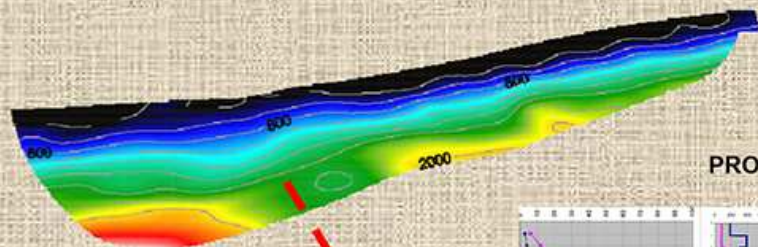




## INDAGINI SISMICHE:

PROFONDITA' DEL SUBSTRATO ROCCIOSO

INDAGINI SU FRANE PER INDIVIDUAZIONE SUPERFICIE DI SCORRIMENTO

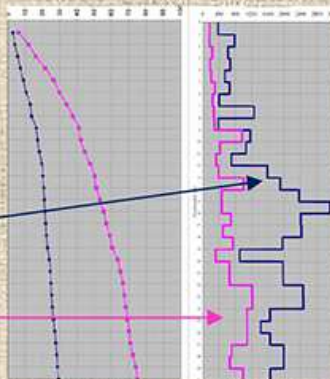


PROVE SISMICHE IN FORO (DOWN-HOLE/CROSS HOLE)

Frattura Faglia ?

$V_P$

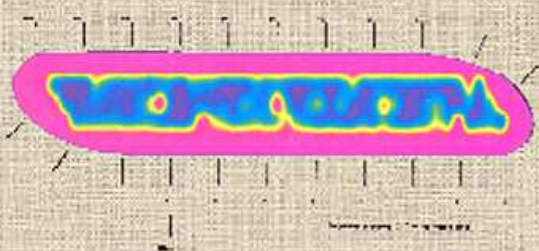
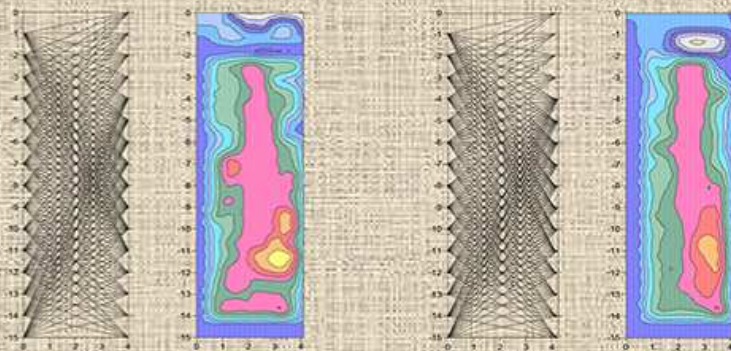
$V_S$



## TOMOGRAFIA SISMICA CROSS HOLE VERIFICA CORRETTA ESECUZIONE PALO FONDAZIONE

Palo G13 sezione 2\_4

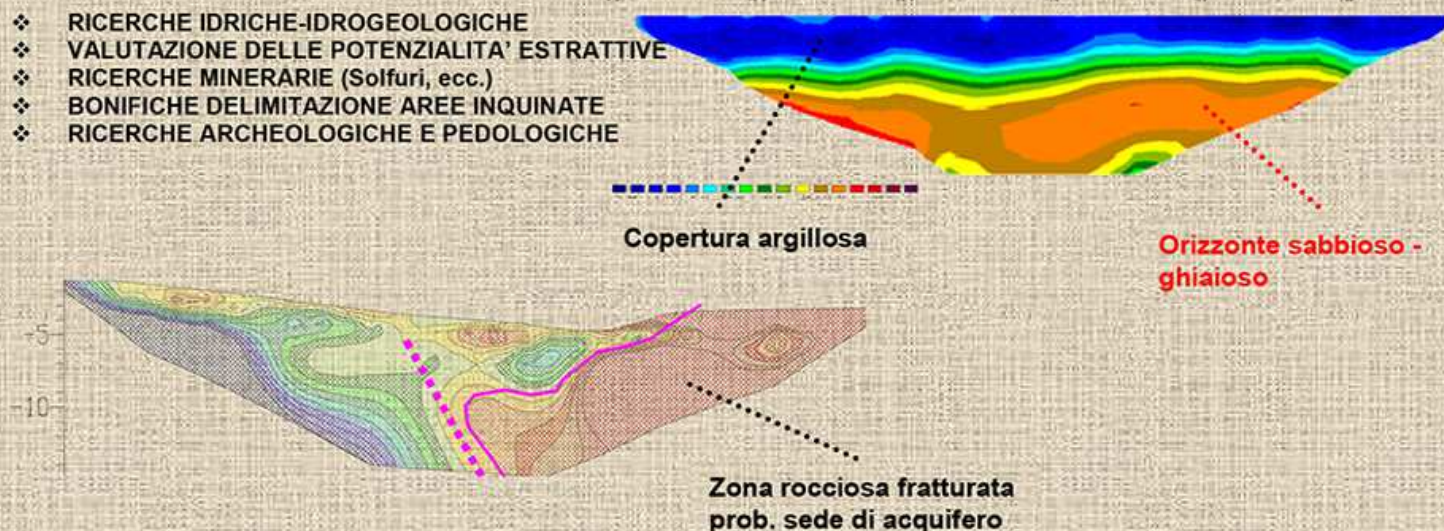
Palo G13 sezione 1\_3



TOMOGRAFIA SISMICA 3D SU PILE DI PONTE FERROVIARIO

## INDAGINI ELETTRICHE TOMOGRAFICHE:

- ❖ RICERCHE IDRICHE-IDROGEOLOGICHE
- ❖ VALUTAZIONE DELLE POTENZIALITA' ESTRATTIVE
- ❖ RICERCHE MINERARIE (Solfuri, ecc.)
- ❖ BONIFICHE DELIMITAZIONE AREE INQUINATE
- ❖ RICERCHE ARCHEOLOGICHE E PEDOLOGICHE



## INDAGINE ELETTROMAGNETICA

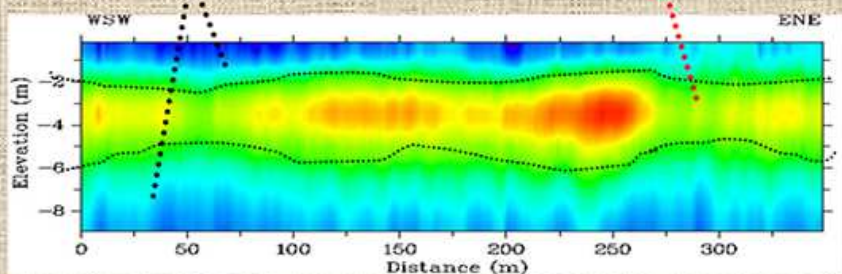
- ❖ COLLAUDI MASSETTI IN ARGILLA DI IMPERMEABILIZZAZIONE A FONDO DI DISCARICHE
- ❖ RICERCA DI CISTERNE/FUSTI METALLICI SEPOLTI
- ❖ RICERCA DI MANUFATTI ARCHEOLOGICI NEI PRIMI METRI DI SOTTOSUOLO



## INDAGINE elettromagnetica per rilievi e verifiche di lunghi tratti in corpi arginali fluviali o rilevati (500-1000 m o più)

Andamento livello impermeabile limo-argilloso

Porzione rilevato arginale in materiali più permeabili

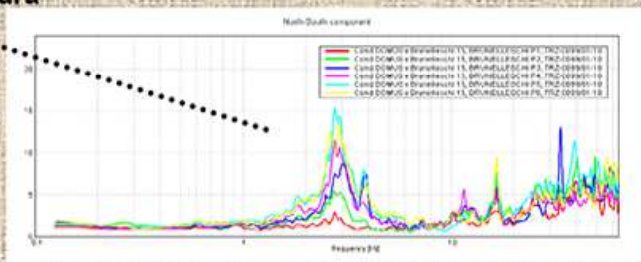
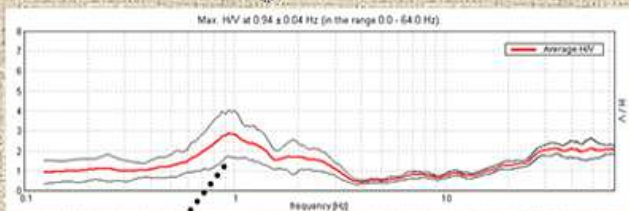
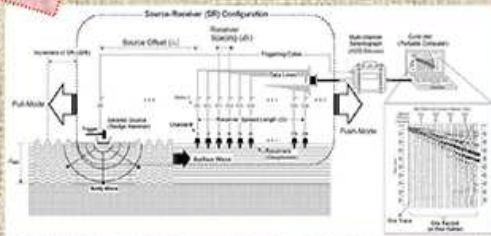
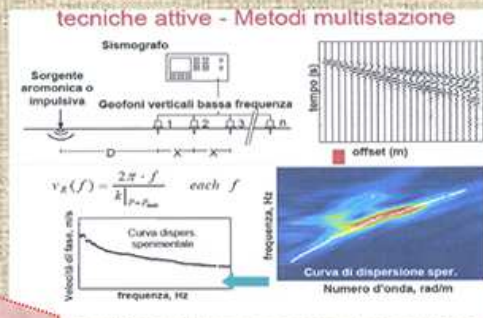


# INDAGINI SISMICHE NTC/08:

**SISMICA ATTIVA: MASW**  
**SISMICA PASSIVA: ReMi - ESAC**

MICROTREMORI (Tromino) - HVSR

**Vs<sub>30</sub> Cat. SUOLO**



Frequenza struttura

Frequenza terreno

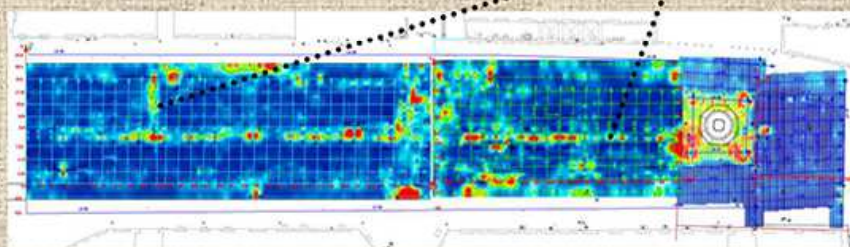
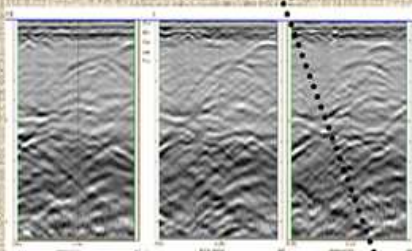
Consente di individuare eventuali fenomeni di "Risonanza" (sovrapposizione dei picchi di frequenza)

## INDAGINI RADAR:

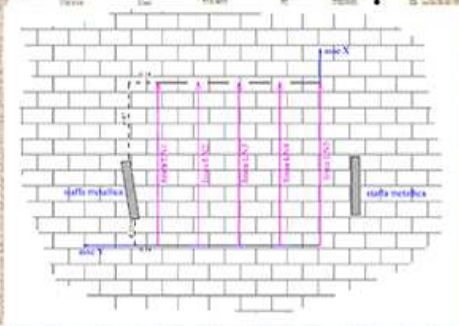
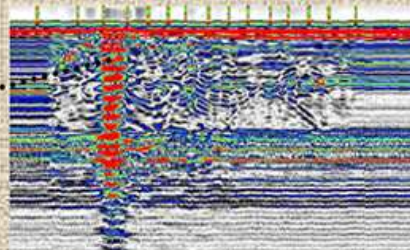
- ❖ INVESTIGAZIONE DELLA STRUTTURA E COMPOSIZIONE DEL SOTTOSUOLO
- ❖ INDIVIDUAZIONE DI LINEE TECNOLOGICHE INTERRATE
- ❖ CARATTERIZZAZIONE DI CAVITÀ O STRUTTURE SEPOLTE (archeologia)
- ❖ VERIFICHE DI STRUTTURE ESISTENTI (VOLTE / MURI IN MATTONI O IN CLS)

Rilievo corpo murario esterno Torre civica in muratura per individuazione eventuali cordoli in c.a.

Mappatura condotta interrata al di sotto pavimentazione lastricata di piazza storica



Individuazione pozzetto sepolto da strati di asfalto e non più visibile



## GEOLOGIA:

### PROVE DI POMPAGGIO E DETERMINAZIONE PORTATA DI UTILIZZO



VERIFICA DENSITA' IN SITU E PROVE DI CARICO SU PIASTRA PER RILEVATI IN TERRA O GRANULARI

## INDAGINI SU STRUTTURE – DIAGNOSTICA



VERIFICA ARMATURA;  
RILIEVO CON PACOMETRO  
(PROFOMETER 5),



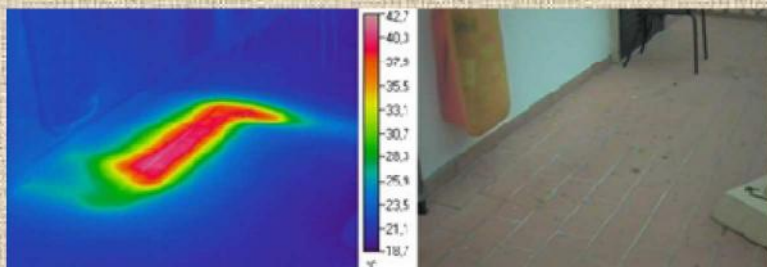
MONITORAGGIO FESSURE E CREPE  
CON FESSURIMETRO



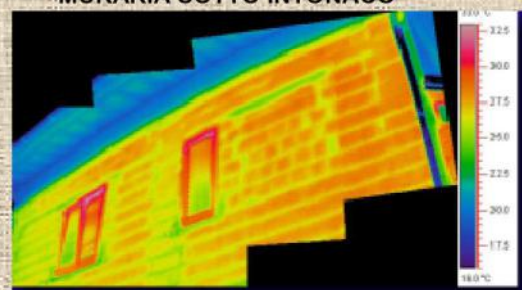
ISPEZIONI CON TELECAMERA DA FORO  
 $\phi$ MIN FORO O TUBAZIONE= 55 mm

## TERMOGRAFIA INFRAROSSO

### VERIFICA PERDITA TUBAZIONE AL DI SOTTO DI PAVIMENTAZIONE



### VERIFICA TESSITURA MURARIA SOTTO INTONACO



Contatti:

#### **TECNOGEOFISICA S.N.C.**

via Svoto Cattania n° 1/a 41012 Carpi (MO)

tel 059-698996 fax 059-8672203

mail : [info@tecnogefisica.com](mailto:info@tecnogefisica.com)

M.Ph.: 348/7442774 dr. R. Triches

M.Ph.: 346/9583555 dr. F. Olivi

[www.tecnogefisica.com](http://www.tecnogefisica.com)

**TECNOGEOFISICA** è membro ed affiliata ad

